

LE PARC DES CRÊTS à Troinex

Etage : Sous-sol

Villa n°: A8 - 45
 Nbre pièces : 5
 Adresse : Voie à dénommer A - bâtiment A8



Hauteur sous plafond : 2,60m
 Surface habitable brute : 158.1 m²
 Surface utile brute : 221.6 m²

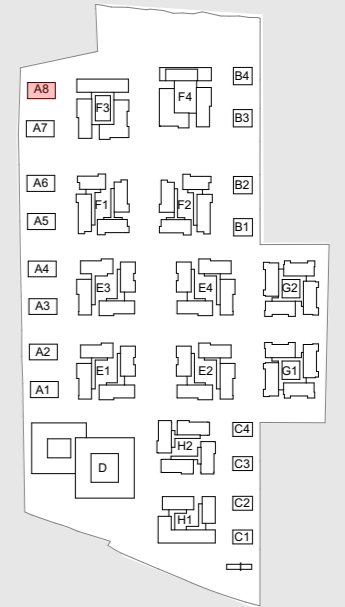
Surface nette sous-sol : 48.1 m²
 Surface nette rez-de-chaussée : 56.4 m²
 Surface nette étage : 59.6 m²

Surface brute terrasse : 35.0 m²
 Surface brute balcon : 11.5 m²

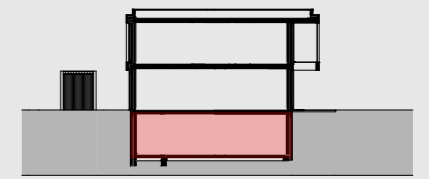
Surface jardin : 162.4 m²
 Box simple n° : 138 - 139



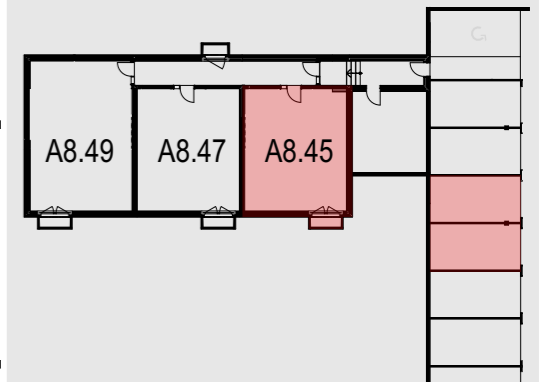
EMPLACEMENT VILLAS MITOYENNES N°A8



COUPE SUR VILLA N°A8 - 45



EMPLACEMENT VILLA N° A8 - 45



0 1 2 5m



LE PARC DES CRÊTS à Troinex

Etage : Rez-de-chaussée

Villa n°: A8 - 45

Nbre pièces : 5

Adresse : Voie à dénommer A - bâtiment A8

Hauteur sous plafond : 2,60m

Surface habitable brute : 158.1 m²

Surface utile brute : 221.6 m²

Surface nette sous-sol : 48.1 m²

Surface nette rez-de-chaussée : 56.4 m²

Surface nette étage : 59.6 m²

Surface brute terrasse : 35.0 m²

Surface brute balcon : 11.5 m²

Surface jardin : 162.4 m²

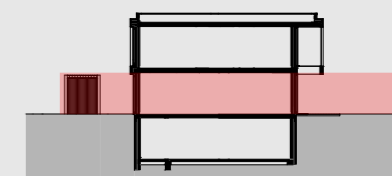
Box simple n° : 138 - 139



EMPLACEMENT VILLAS MITOYENNES N°A8



COUPE SUR VILLA N°A8 - 45



EMPLACEMENT VILLA N° A8 - 45



Remarques:
 - Les surfaces nettes et le mobilier indiqués sur ce plan sont donnés à titre indicatif uniquement et ne sont en aucun cas contractuels.
 - Les architectes et la DT se réservent la possibilité de changer le plan, dans la mesure où il s'agit de modifications devenues nécessaires par des impératifs techniques, architecturaux ou légaux.

LE PARC DES CRÊTS à Troinex

Etage : 1er Etage

Villa n°: A8 - 45

Nbre pièces : 5

Adresse : Voie à dénommer A - bâtiment A8

Hauteur sous plafond : 2,60m

Surface habitable brute : 158.1 m²

Surface utile brute : 221.6 m²

Surface nette sous-sol : 48.1 m²

Surface nette rez-de-chaussée : 56.4 m²

Surface nette étage : 59.6 m²

Surface brute terrasse : 35.0 m²

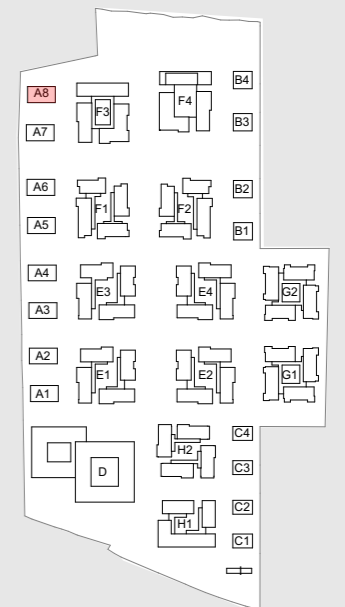
Surface brute balcon : 11.5 m²

Surface jardin : 162.4 m²

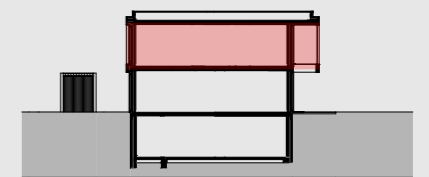
Box simple n° : 138 - 139



EMPLACEMENT VILLAS MITOYENNES N°A8



COUPE SUR VILLA N°A8 - 45



EMPLACEMENT VILLA N° A8 - 45

