

LE PARC DES CRÈTS à Troinex

Etage : Sous-sol

Villa n°: A7 - 41

Nbre pièces : 6

Adresse : Voie à dénommer A - bâtiment A7

Hauteur sous plafond : 2,60m

Surface habitable brute : 161.1m²

Surface utile brute : 223.0m²

Surface nette sous-sol : 48.3m²

Surface nette rez-de-chaussée : 57.2m²

Surface nette étage : 69.0m²

Surface brute terrasse : 20.2m²

Surface brute balcon : 0m²

Surface jardin : 68.4m²

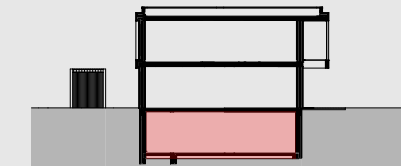
Box simple n° : 126 - 127



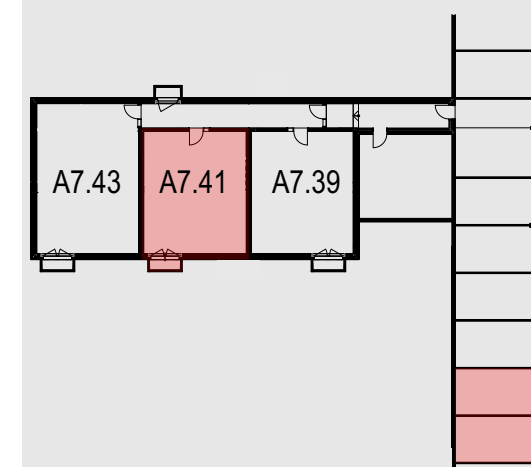
EMPLACEMENT VILLAS MITOYENNES N°A7



COUPE SUR VILLA N°A7 - 41



EMPLACEMENT VILLA N° A7 - 41



LE PARC DES CRÈTS à Troinex

Etage : Rez-de-chaussée

Villa n°: A7 - 41

Nbre pièces : 6

Adresse : Voie à dénommer A - bâtiment A7

Hauteur sous plafond : 2,60m

Surface habitable brute : 161.1m²

Surface utile brute : 223.0m²

Surface nette sous-sol : 48.3m²

Surface nette rez-de-chaussée : 57.2m²

Surface nette étage : 69.0m²

Surface brute terrasse : 20.2m²

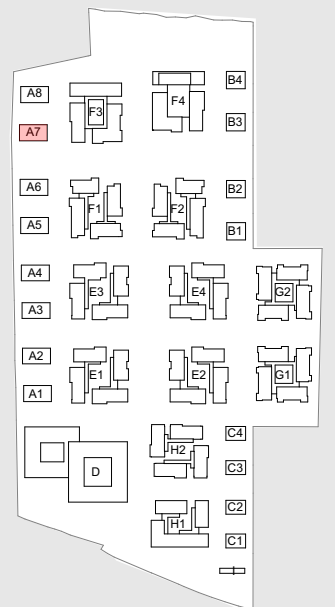
Surface brute balcon : 0m²

Surface jardin : 68.4m²

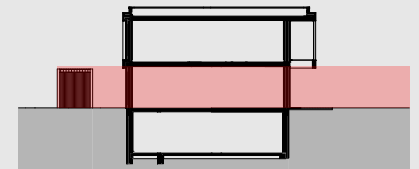
Box simple n° : 126 - 127



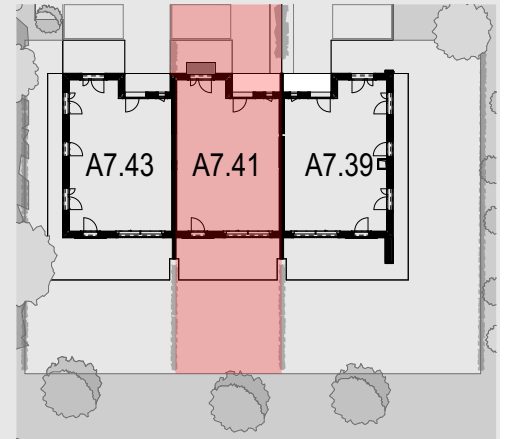
EMPLACEMENT VILLAS MITOYENNES N°A7



COUPE SUR VILLA N°A7 - 41



EMPLACEMENT VILLA N° A7 - 41



Remarques:
- Les surfaces nettes et le mobilier indiqués sur ce plan sont donnés à titre indicatif uniquement et ne sont en aucun cas contractuels.
- Les architectes et la DT se réservent la possibilité de changer le plan, dans la mesure où il s'agit de modifications devenues nécessaires par des impératifs techniques, architecturaux ou légaux.

LE PARC DES CRÊTS à Troinex

Etage : 1er étage

Villa n°: A7 - 41

Nbre pièces : 6

Adresse : Voie à dénommer A - bâtiment A7

Hauteur sous plafond : 2,60m

Surface habitable brute : 161.1m²

Surface utile brute : 223.0m²

Surface nette sous-sol : 48.3m²

Surface nette rez-de-chaussée : 57.2m²

Surface nette étage : 69.0m²

Surface brute terrasse : 20.2m²

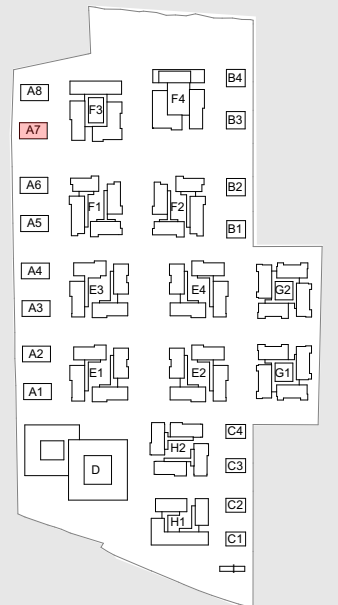
Surface brute balcon : 0m²

Surface jardin : 68.4m²

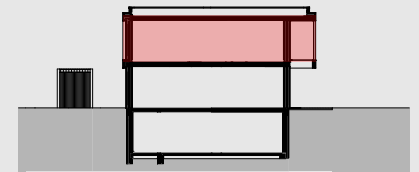
Box simple n° : 126 - 127



EMPLACEMENT VILLAS MITOYENNES N°A7



COUPE SUR VILLA N°A7 - 41



EMPLACEMENT VILLA N° A7 - 41

