



LE PARC DES CRÊTS à Troinex

Etage : Sous-sol

Villa n°: A7 - 39
 Nbre pièces : 5
 Adresse : Voie à dénommer A - bâtiment A7



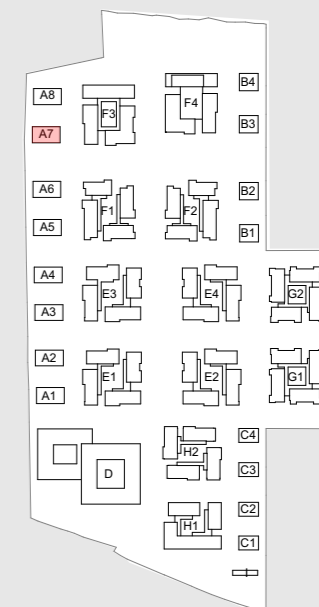
Hauteur sous plafond : 2,60m
 Surface habitable brute : 154.0m²
 Surface utile brute : 216.0m²

Surface nette sous-sol : 48.1m²
 Surface nette rez-de-chaussée : 57.1m²
 Surface nette étage : 56.4m²

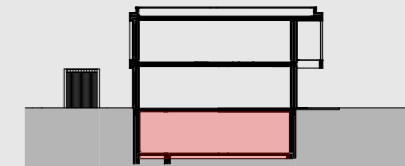
Surface brute terrasse : 36.6m²
 Surface brute balcon : 12.1m²

Surface jardin : 184m²
 Box simple n° : 128 - 129

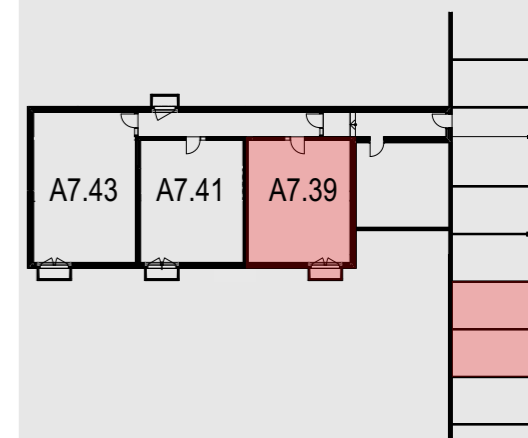
EMPLACEMENT VILLAS MITOYENNES N°A7



COUPE SUR VILLA N°A7 - 39



EMPLACEMENT VILLA N° A7 - 39



Remarques:
 - Les surfaces nettes et le mobilier indiqués sur ce plan sont donnés à titre indicatif uniquement et ne sont en aucun cas contractuels.
 - Les architectes et la DT se réservent la possibilité de changer le plan, dans la mesure où il s'agit de modifications devenues nécessaires par des impératifs techniques, architecturaux ou légaux.



LE PARC DES CRÈTS à Troinex

Etage : Rez-de-chaussée

Villa n°: A7 - 39
 Nbre pièces : 5
 Adresse : Voie à dénommer A - bâtiment A7

Hauteur sous plafond : 2,60m

Surface habitable brute : 154.0m²
 Surface utile brute : 216.0m²

Surface nette sous-sol : 48.1m²
 Surface nette rez-de-chaussée : 57.1m²
 Surface nette étage : 56.4m²

Surface brute terrasse : 36.6m²
 Surface brute balcon : 12.1m²

Surface jardin : 184m²

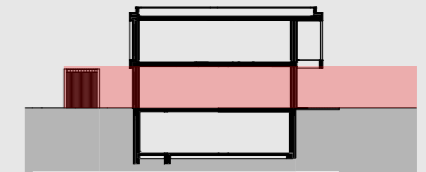
Box simple n° : 128 - 129



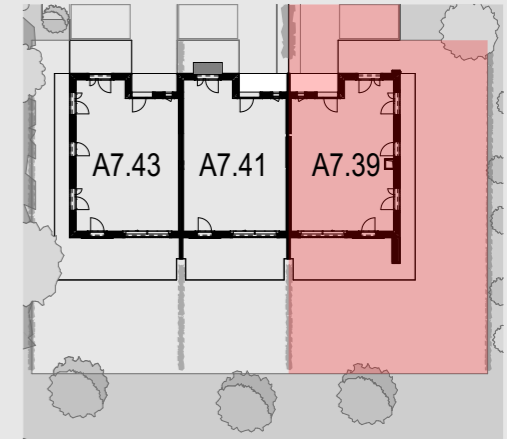
EMPLACEMENT VILLAS MITOYENNES N°A7



COUPE SUR VILLA N°A7 - 39



EMPLACEMENT VILLA N° A7 - 39



Remarques:
 - Les surfaces nettes et le mobilier indiqués sur ce plan sont donnés à titre indicatif uniquement et ne sont en aucun cas contractuels.
 - Les architectes et la DT se réservent la possibilité de changer le plan, dans la mesure où il s'agit de modifications devenues nécessaires par des impératifs techniques, architecturaux ou légaux.

LE PARC DES CRÊTS à Troinex

Etage : 1er étage

Villa n°: A7 - 39

Nbre pièces : 5

Adresse : Voie à dénommer A - bâtiment A7

Hauteur sous plafond : 2,60m

Surface habitable brute : 154.0m²

Surface utile brute : 216.0m²

Surface nette sous-sol : 48.1m²

Surface nette rez-de-chaussée : 57.1m²

Surface nette étage : 56.4m²

Surface brute terrasse : 36.6m²

Surface brute balcon : 12.1m²

Surface jardin : 184m²

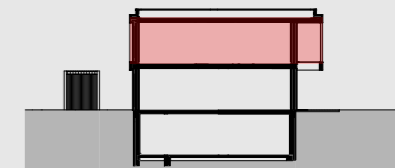
Box simple n° : 128 - 129



EMPLACEMENT VILLAS MITOYENNES N°A7



COUPE SUR VILLA N°A7 - 39



EMPLACEMENT VILLA N° A7 - 39



Remarques:
 - Les surfaces nettes et le mobilier indiqués sur ce plan sont donnés à titre indicatif uniquement et ne sont en aucun cas contractuels.
 - Les architectes et la DT se réservent la possibilité de changer le plan, dans la mesure où il s'agit de modifications devenues nécessaires par des impératifs techniques, architecturaux ou légaux.